



[www.eoppep.gr](http://www.eoppep.gr)

**Οδηγίες για την εγκατάσταση, συμπλήρωση, αποθήκευση-αποστολή και προβολή του Ψηφιακού Ατομικού Φακέλου Δεξιοτήτων (e-portfolio) της Διαδικτυακής Διαδραστικής Πύλης Συμβουλευτικής και Επαγγελματικού Προσανατολισμού για εφήβους (Διαδικτυακή Πύλη Πολυμέσων) <http://www.eoppep.gr/teens/>**

Η εφαρμογή e-portfolio εγκαθίσταται στον Η/Υ στο και κατά την διαδικασία εγκατάστασης **δε χρειάζεται να δώσει ο χρήστης κανένα προσωπικό στοιχείο**. Ζητείται μόνο προαιρετικά να δώσει κάποια στοιχεία, όπως φύλο, ηλικία και νομό, τα οποία χρειαζόμαστε για στατιστικούς λόγους σχετικά με την επισκεψιμότητα των εργαλείων της Πύλης. Η εφαρμογή του e-portfolio είναι φτιαγμένη με τέτοιο τρόπο ώστε να εγκαθίσταται και να αποθηκεύεται στον προσωπικό Η/Υ και μόνο σε αυτόν αποθηκεύονται και όλα τα στοιχεία που συμπληρώνονται στην εφαρμογή. **Κανένα προσωπικό στοιχείο ή αρχείο που συμπληρώνει ο χρήστης στην εφαρμογή δεν μένει αποθηκευμένο στην Πύλη <http://www.eoppep.gr/teens/> και κανείς δεν έχει πρόσβαση στα προσωπικά δεδομένα του χρήστη**. Το αποτέλεσμα της εφαρμογής, δηλαδή ο ψηφιακός φάκελος e-portfolio ανήκουν αποκλειστικά στο χρήστη, ο οποίος είναι υπεύθυνος για τη συμπλήρωση, επικαιροποίηση και διακίνηση του ψηφιακού φακέλου. Κατεβάστε την εφαρμογή σύμφωνα με τις οδηγίες που ακολουθούν.

**1. Μπαίνετε στην Πύλη των Εφήβων <http://www.eoppep.gr/teens/>**



**2. Κλικάρετε στην επιλογή «ΑΝΑΔΕΙΞΕ ΤΑ ΕΠΙΤΕΥΜΑΤΑ ΣΟΥ – ΑΤΟΜΙΚΟΣ ΦΑΚΕΛΟΣ ΔΕΞΙΟΤΗΤΩΝ».**

**3. Αφού επιβεβαιώστε τα προαπαιτούμενα που αναφέρονται στο βήμα 1, στο βήμα 2 στο τέλος της σελίδας βρίσκετε το πλήκτρο «Εγκατάσταση» Για να αποθηκεύσετε την εφαρμογή πατάτε Download και συμπληρώνετε τη Δήλωση Προσωπικών Στοιχείων που σας ζητείται.**

Βρίσκεστε εδώ: [Αρχική](#) > Ατομικός Φάκελος Δεξιοτήτων

Τι είναι ο Ατομικός Φάκελος Δεξιοτήτων (portfolio);

Τα 6 Βήματα για τη δημιουργία του portfolio σου

Γιατί e - portfolio?

Μάθε ποιες είναι οι βασικές σου δεξιότητες και πώς να τις αναδείξεις



### Οδηγίες Χρήσης

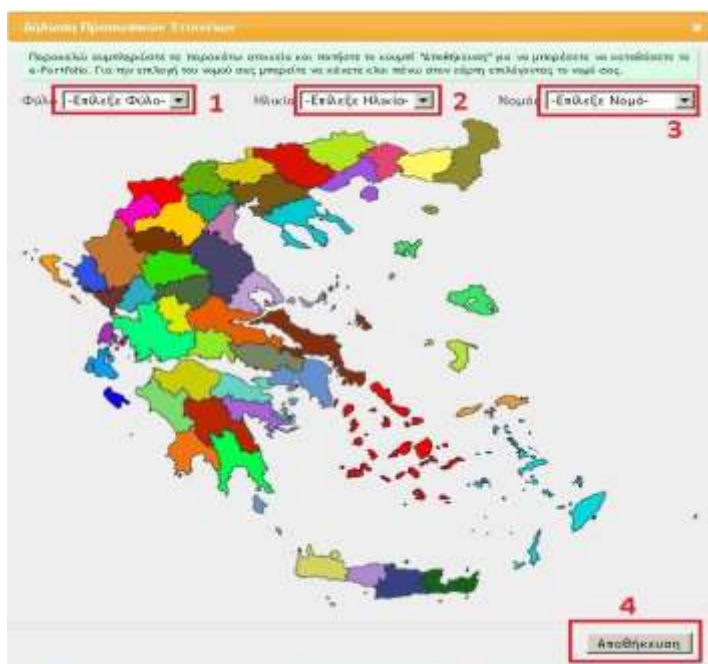
#### Βήμα 1 (Εγκατάσταση JRE)

Για την λειτουργία της εφαρμογής e-portfolio θα χρειαστείτε την τελευταία έκδοση του JRE (Java), την οποία μπορείτε να λάβετε κάνοντας κλικ στον παρακάτω σύνδεσμο.



#### Βήμα 2 (Εγκατάσταση εφαρμογής e-portfolio)

Αφού ολοκληρώσετε την εγκατάσταση του JRE μπορείτε να κατεβάσετε και να αποθηκεύσετε την εφαρμογή (ePortfolio) κάνοντας κλικ στον παρακάτω σύνδεσμο. Έχετε τη δυνατότητα να φτιάξετε το portfolio σας στα αγγλικά ή στα ελληνικά. Κατά τη διαδικασία εξαγωγής του αρχείου θα ερωτηθείτε για την επιθυμητή γλώσσα



4. Στη συνέχεια «Αποθήκευση ως» και αποθηκεύετε σε όποιο σημείο του υπολογιστή σας επιθυμείτε το αρχείο e-Portfolio-1.1.6.jar.
5. Στη συνέχεια κατεβάζετε όπως δείχνουν οι εικόνες την βοηθητική εφαρμογή (Βήμα 1 (Εγκατάσταση JRE)) και στην συνέχεια προχωρείτε σε εγκατάσταση.



**Download Java for Windows**  
 Recommended Version 8 Update 25 (filesize: 623 KB)

**Agree and Start Free Download**


By downloading Java you acknowledge that you have read and accepted the terms of the [end user license agreement](#)

 When your Java installation completes, you **may need to restart your browser** (close all browser windows and re-open) to enable the Java installation.

» [Installation Instructions](#)  
 » [System Requirements](#)


**Άνοιγμα αρχείου - Προειδοποίηση ασφάλειας**

**Θέλετε να εκτελέσετε αυτό το αρχείο;**

 Όνομα: C:\Users\panaleli\Downloads\jxpiinstall.exe  
 Εκδότης: **Oracle America, Inc.**  
 Τύπος: Εφαρμογή  
 Από: C:\Users\panaleli\Downloads\jxpiinstall.exe

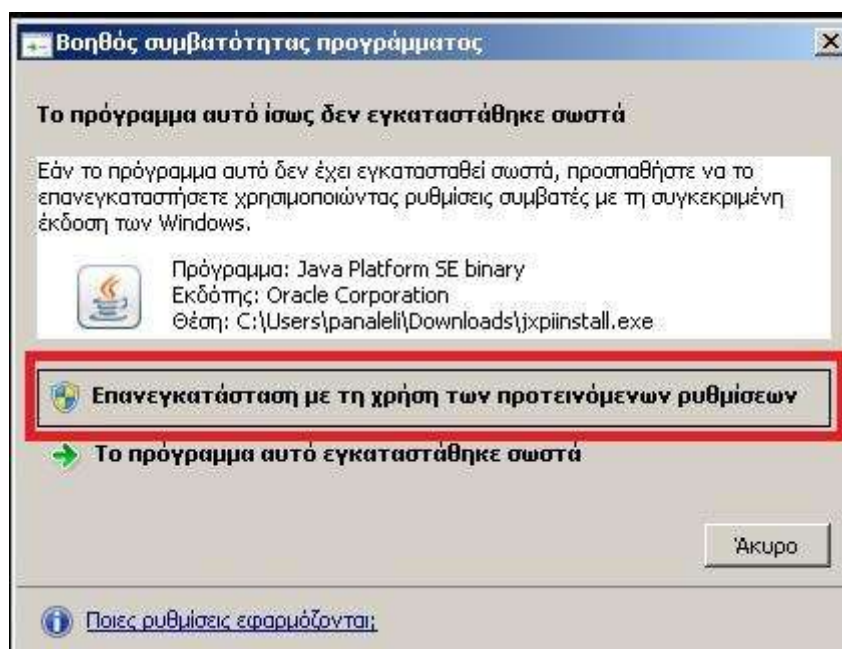
**Εκτέλεση**    Άκυρο

Ερώτηση πριν από κάθε άνοιγμα αυτού του αρχείου

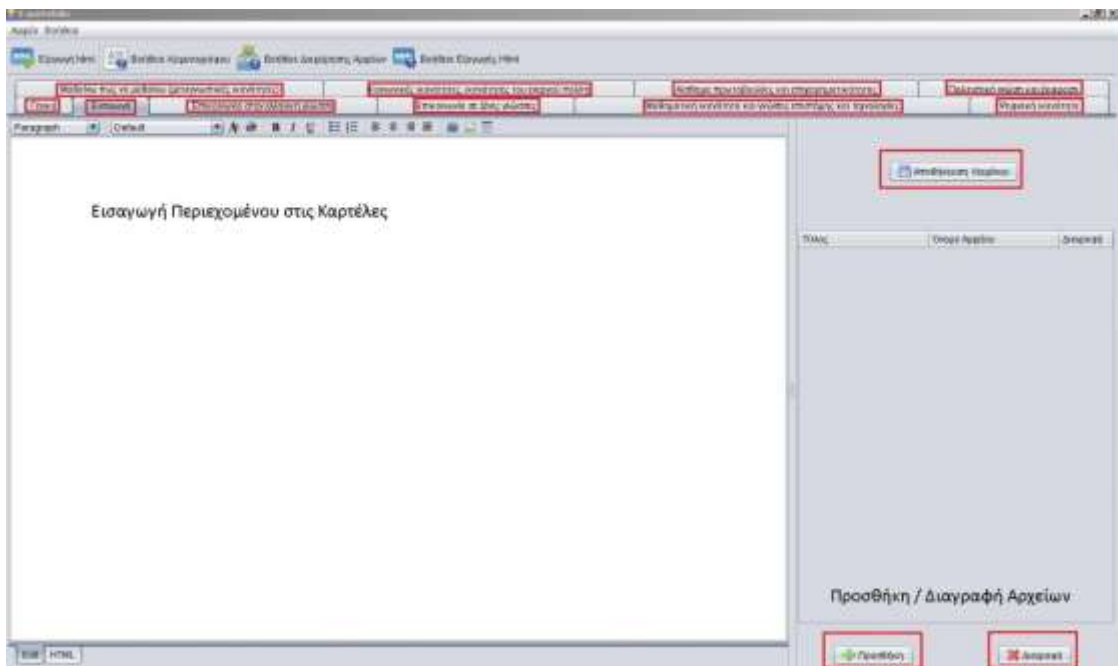
 Ενώ τα αρχεία από το Internet μπορεί να είναι χρήσιμα, αυτός ο τύπος αρχείων μπορεί να βλάψει τον υπολογιστή σας. Να εκτελείτε λογισμικό μόνο από εκδότες που εμπιστεύεστε. [Περισσότερες πληροφορίες](#)



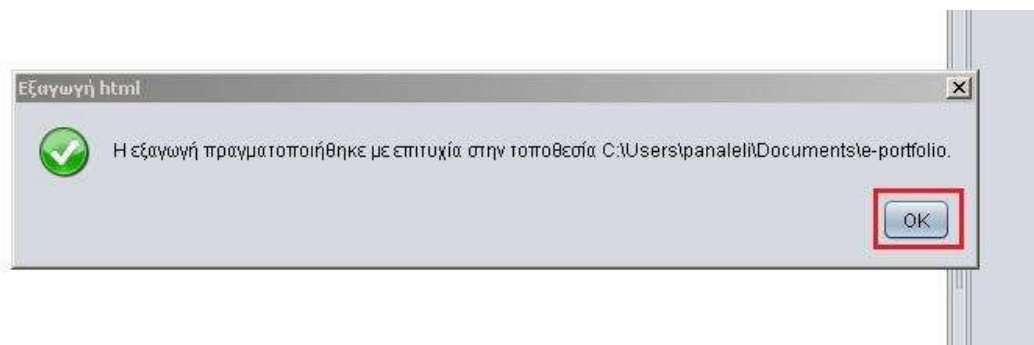
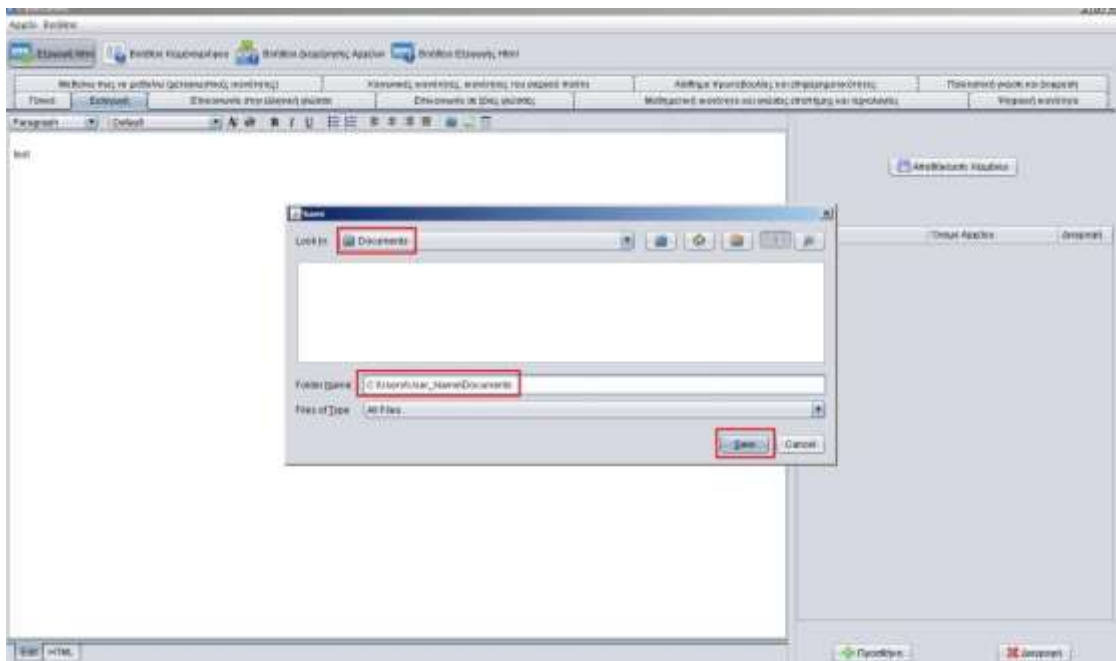
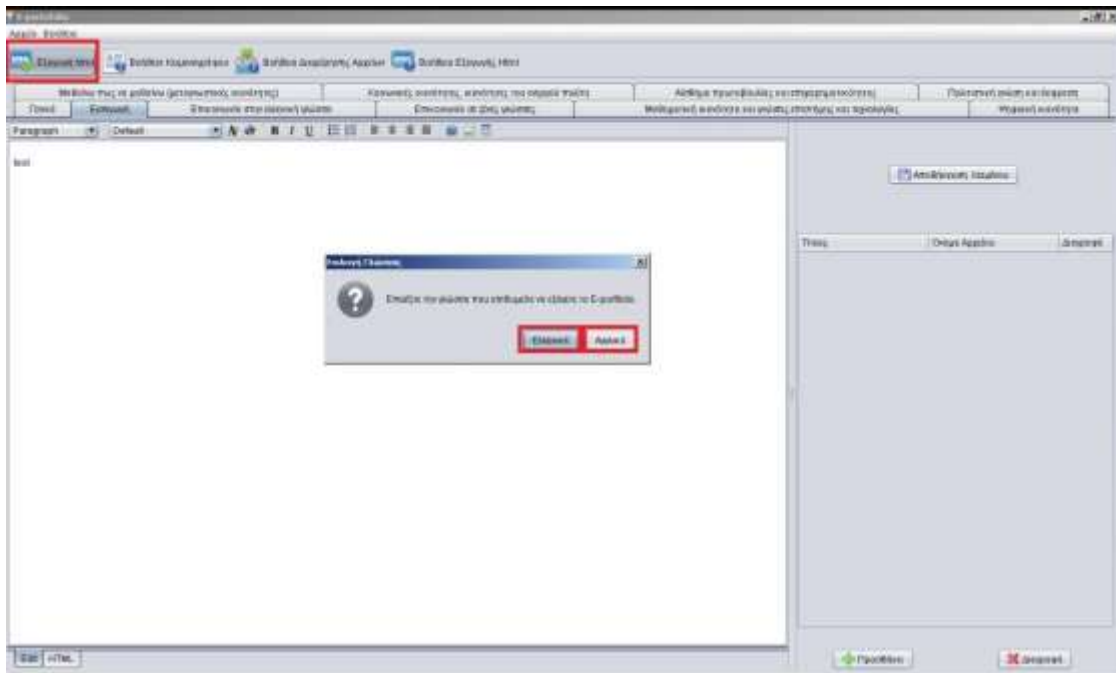
6. Σε περίπτωση που έχετε ήδη εγκατεστημένη την βοηθητική εφαρμογή κάντε Επανεγκατάσταση.



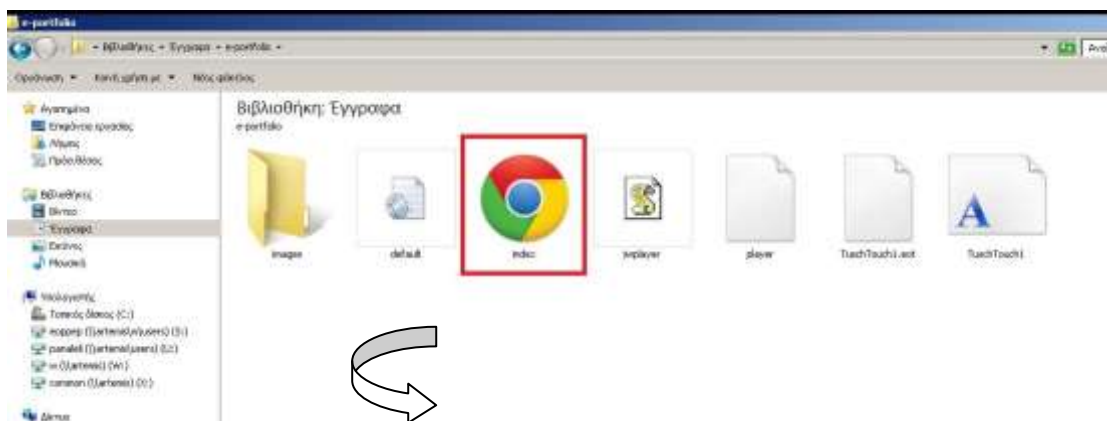
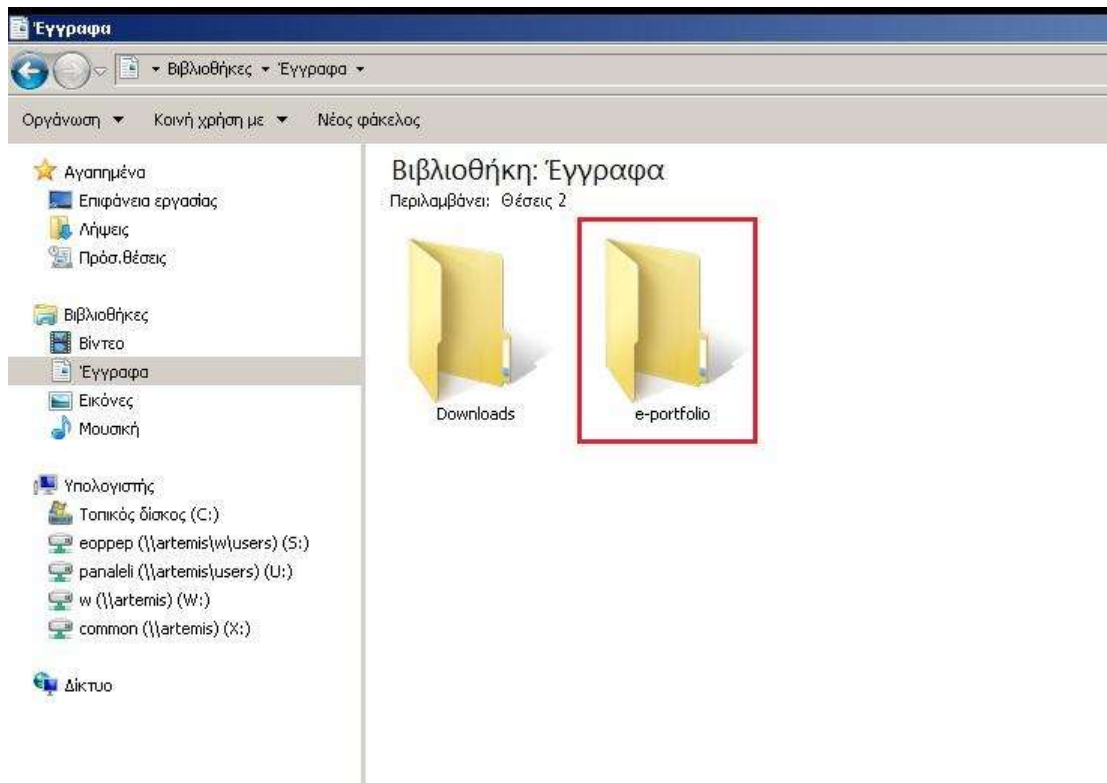
7. Μπορείτε να «τρέξετε» την εφαρμογή e-portfolio κάνοντας διπλό κλικ στο παραπάνω αρχείο. Τώρα μπορείτε να συμπληρώσετε και αποθηκεύσετε όλες τις επιμέρους καρτέλες του e-portfolio. Η εφαρμογή περιλαμβάνει αναλυτικές οδηγίες που καθοδηγούν το χρήστη στην συμπλήρωση κάθε ενότητας. Η εφαρμογή μπορεί να συμπληρωθεί είτε στα ελληνικά είτε στα αγγλικά. Αν επιλέξετε να τη συμπληρώσετε στα αγγλικά γράφετε τα κείμενα στις διάφορες ενότητες για κάθε δεξιότητα στα αγγλικά και θα μπορέσετε να δείτε το αποτέλεσμα του φακέλου σας στα αγγλικά μόνο μετά την ολοκλήρωση της «εξαγωγής» του τελικού αρχείου που παρουσιάζεται στο επόμενο βήμα 8.



8. Επιλέξτε την λειτουργία «Εξαγωγή html» στην γραμμή εργαλείων και στον διάλογο που ακολουθεί υποδείξτε έναν φάκελο της προτίμησής σας (π.χ. επιφάνεια εργασίας) και πατήστε «Αποθήκευση». Η εφαρμογή αποκρίνεται με μήνυμα «Η εξαγωγή πραγματοποιήθηκε με επιτυχία στην τοποθεσία ...\\e-portfolio» όπου ... η διαδρομή του φακέλου που υποδείξατε. Ανάλογα με τη γλώσσα στην οποία έχετε επιλέξει να συμπληρώσετε την εφαρμογή (δηλαδή αν έχετε γράψει τα κείμενά σας στα ελληνικά ή αγγλικά) επιλέξτε και τη γλώσσα Εξαγωγής του e-portfolio σε Ελληνικά η Αγγλικά.



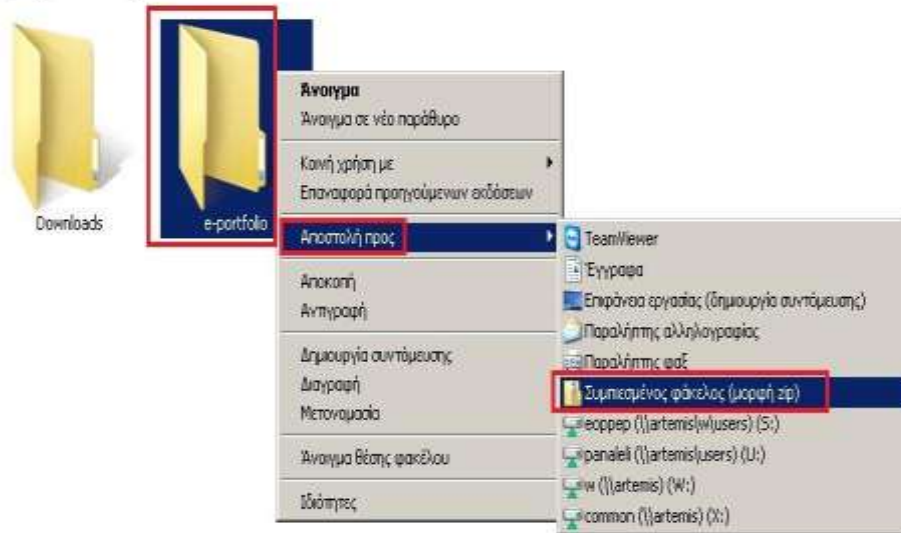
9. Μπείτε μέσα στο φάκελο e-portfolio κάντε διπλό κλικ στο αρχείο index, για να δείτε τα αποτελέσματα στον browser σας.



10. Για να στείλετε με e-mail τον παραπάνω φάκελο θα πρέπει να τον ζιπάρετε (πατώντας πάνω στο φάκελο επιλέγετε «Αποστολή προς συμπιεσμένο φάκελο (μορφή zip)» και στη συνέχεια να επισυνάψετε το αρχείο zip στο μήνυμά σας. Επίσης για την αποτελεσματική αποστολή του e-mail το συμπιεσμένο αρχείο σας να μην υπερβαίνει τα 10MB.

Βιβλιοθήκη: Έγγραφα

Περίληψη: Θέσεις 2





11. Ο παραλήπτης του μηνύματος, προκειμένου να μπορεί να δει το αποτέλεσμα του e-portfolio, θα πρέπει να αποθηκεύσει το συνημμένο στο ηλεκτρονικό μήνυμα συμπιεσμένο φάκελο zip στη θέση που επιθυμεί (π.χ. επιφάνεια εργασίας) και κάνοντας δεξί κλικ πάνω του να επιλέξει «εξαγωγή όλων» και έτσι ένας νέος φάκελος αποθηκεύεται αυτόματα στην ίδια θέση (π.χ. επιφάνεια εργασίας). Τέλος, για να προβληθεί το e-portfolio θα πρέπει να ανοιχτεί ο φάκελος που δημιουργήθηκε και να γίνει διπλό κλικ στη σελίδα index.html.

Βιβλιοθήκη: Έγγραφα

Περιλαμβάνει: Θέσεις 2

